



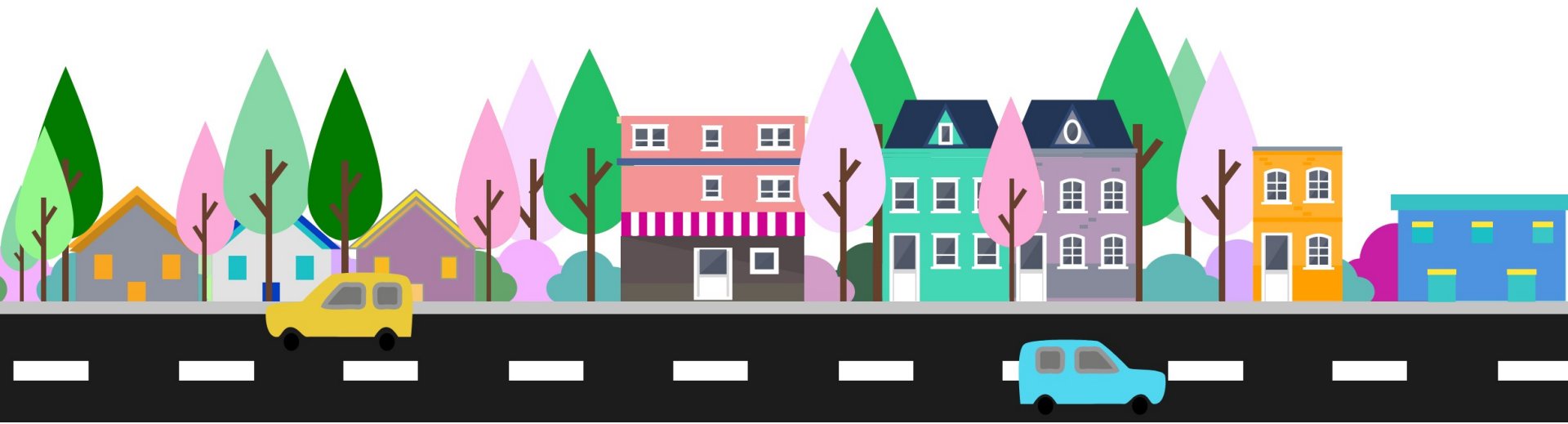
base  
adresse  
nationale



base  
adresse  
locale

**Congrès de l'AMF62 – 3 octobre 2024**

**Webinaire : mise à disposition des adresses par les communes**





# L'adresse, une donnée pivot pour les services aux citoyens

## Services publics locaux:

- Recensement, listes électorales,
- Inscription dans les écoles, plan canicule
- Mise en valeur du patrimoine (lieu-dit, sites touristiques), des entreprises...

## Services publics nationaux :

- Intervention des services de secours
- Prélèvement de l'impôt foncier
- Services numériques et sociaux en ligne (Pôle emploi, sécurité sociale, quartiers prioritaires, retraites, ANTS...)

## Services privés :

- Mise à jour des navigateurs GPS
- Énergie, eau, électricité et déploiement de la fibre
- Services en ligne nécessitant une adresse (téléphonie, livraisons...)



Agence nationale des titres sécurisés  
Le site de l'État pour vos démarches de permis de conduire



Pôle  
emploi.fr



DIRECTION GÉNÉRALE DES  
FINANCES PUBLIQUES



l'Assurance  
Maladie



ANTAI  
Agence Nationale  
d'Automatisation des Titres



Géosciences pour une Terre durable

brgm



VigiEau

SÉCURITÉ  
ROUTIÈRE VIVRE,  
ENSEMBLE

# Loi 3DS article 169

## Ce qui change pour les communes



**Commune au centre**



**Adressage de toutes les communes**  
*Y compris celles < 2 000 habitants*



**Publication et mise à jour d'une BAL**  
*Pour alimenter la BAN*

## Et en particulier :



**Première fourniture de plaque de numéro**

*N'est plus obligatoire par la commune*



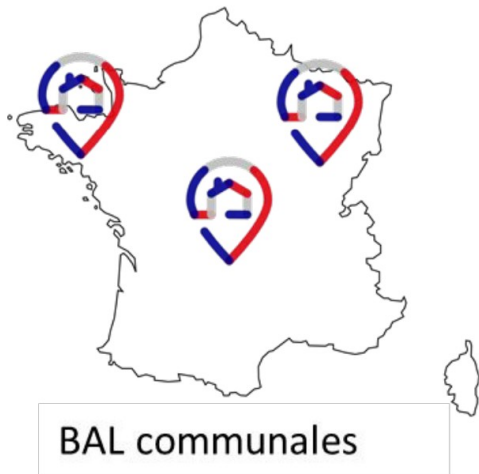
**Voies privées ouvertes à la circulation et lieux-dits**



**1er juin 2024**  
BAL pour toutes les communes  
Abrogation décret DGFIP



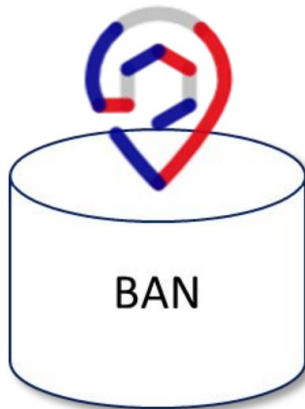
# Base Adresse locale – Base Adresse Nationale



## Production



Mes Adresses  
Dépôt de fichier BAL  
API de dépôt



## Utilisation



API Adresse  
Géocodeur csv  
Fichiers csv



## Signalement





# 22 000 communes avec une BAL (septembre 2024)



## État du déploiement des Bases Adresses Locales

Q Filtrer par EPCI ou par département

Déploiement BAL ▼

### Adresses issues des BAL

18,49 millions



71% des 26,06 millions d'adresses présentes dans la BAN

### Communes couvertes

22 326



64% des 35 071 communes

### Population couverte

50,25 millions



74% des 68,26 millions d'habitants

### Adresses certifiées

13,63 millions



52% des 26,06 millions d'adresses présentes dans la BAN

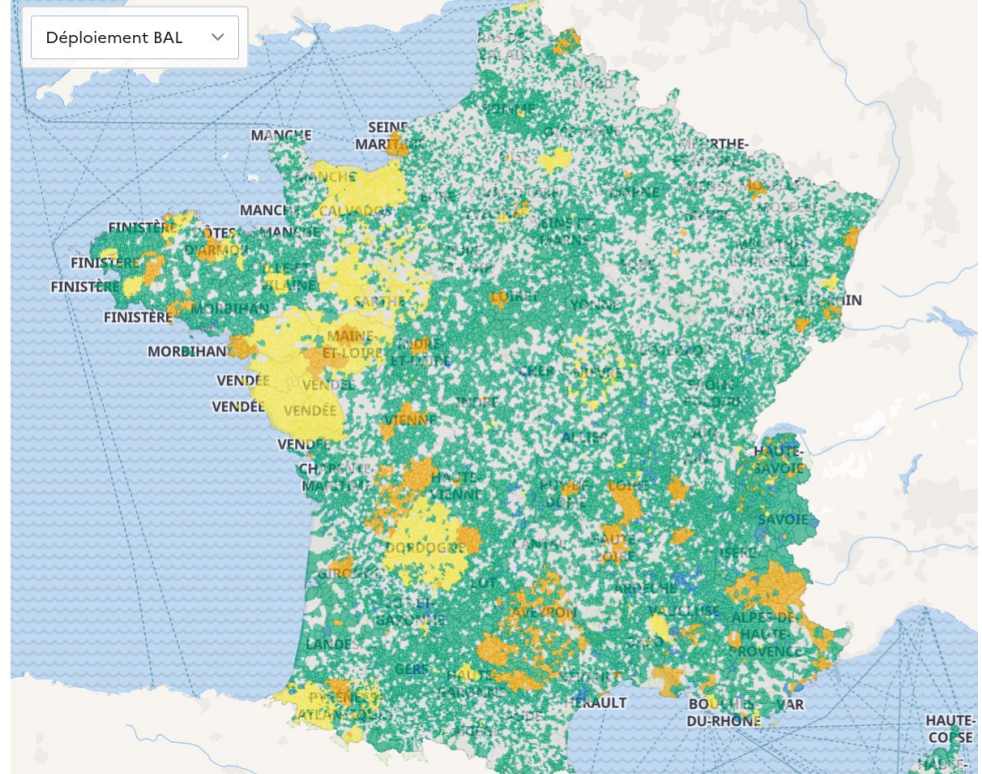
### Communes avec identifiant BAN

21 150



### Adresses avec identifiant BAN

16,84 millions





# Des outils pour toutes les communes



mes-adresses.data.gouv.fr

**Nouvelle adresse**  
Créer un nouveau

Numéro

**Nouvelle voie \***  
Impasse de Yuccyrilou   OU

**Toponyme**  
- Choisir un toponyme -

**Numéro \***

**Positions** ⓘ  
Type Latitude Longitude  
Entrée

**Parcelles cadastre** ⓘ  
Depuis la carte, cliquez sur les parcelles que vous souhaitez ajouter au numéro.

**Simple**  
**Gratuit**  
**Conserve lieux-dits, langues régionales**

# Accompagnement des communes

Permettre aux communes d'exercer simplement leur compétence



## Mes Adresses

*Outil national Mes Adresses*  
*gratuit très simple*



## Outils experts

*Moissonnage*  
*API de dépôt*  
*Valdateur BAL*



## Ressources

*Guides en ligne*  
*Billets techniques*  
*Infolettre mensuelle*  
*FAQ*



## Formation

*Webinaires les jeudis*  
*(2 niveaux, hebdomadaires)*  
*Vidéos tutoriels*



## Animation

*Charte des communes*  
*Forum des communes*  
*E-communauté CNFPT*



## Animation

*Charte des organismes*  
*accompagnants les*  
*communes*  
*Evénements mensuels*  
*Forum des partenaires*



## Convaincre

*Des témoignages d'élus et*  
*d'agents pour rendre*  
*l'adressage concret*



## Support

*Un accompagnement*  
*au quotidien*

*[adresse@data.gouv.fr](mailto:adresse@data.gouv.fr)*